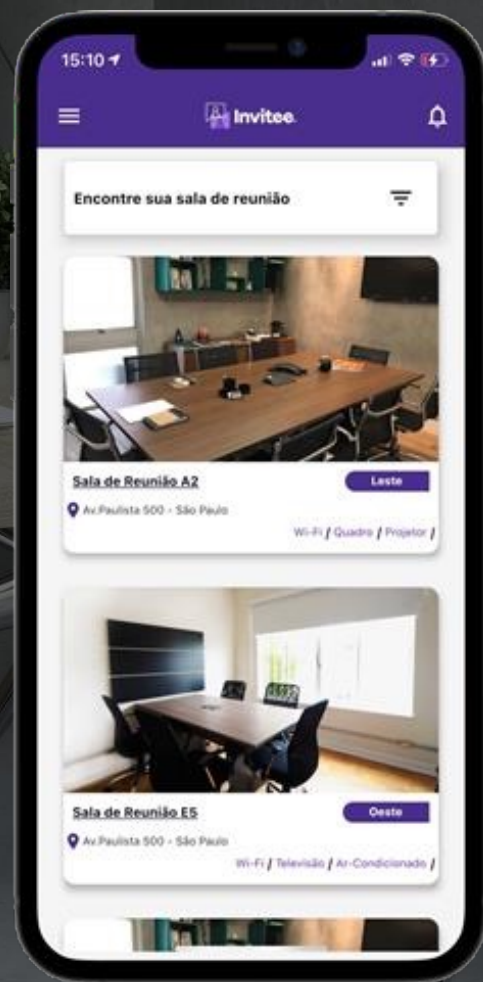




Invitee.

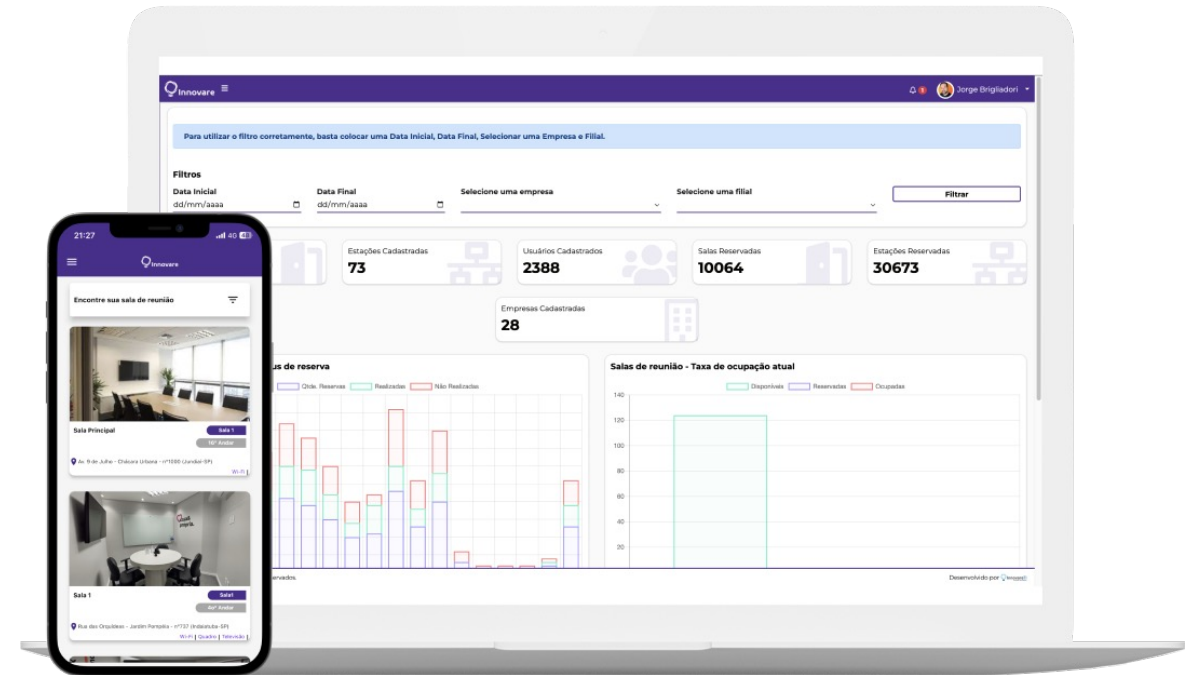
Booking Meeting Rooms.



Material de Apresentação

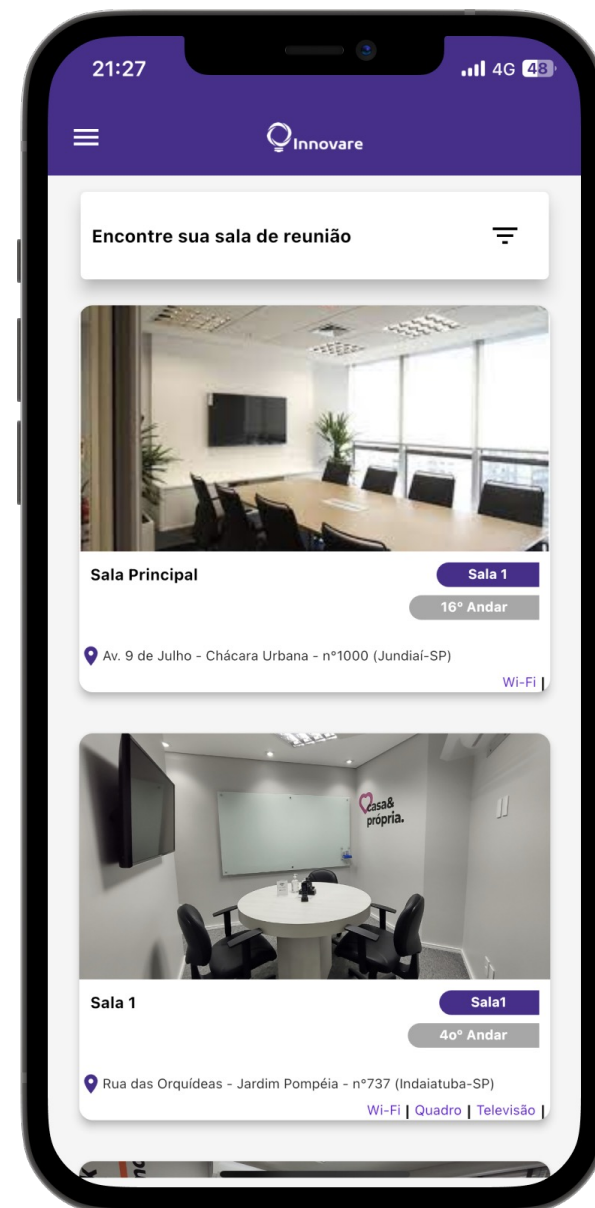
Sua empresa adequada aos novos formatos de trabalho

Criamos o **Invitee** para facilitar o dia a dia das empresas, no processo de reserva de salas de reunião e posições de trabalho.



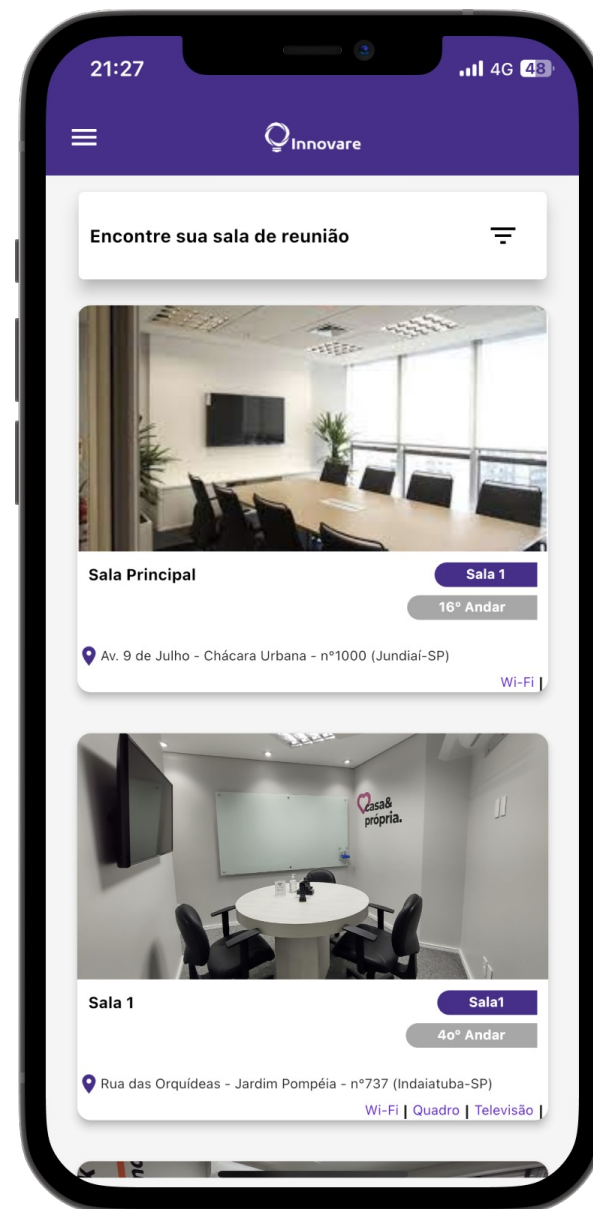
Personalização dos Ambientes

Para facilitar o processo de reserva, é possível personalizar os ambientes, com Atributos, Descrições, Fotos, e Planta 2D de posições.



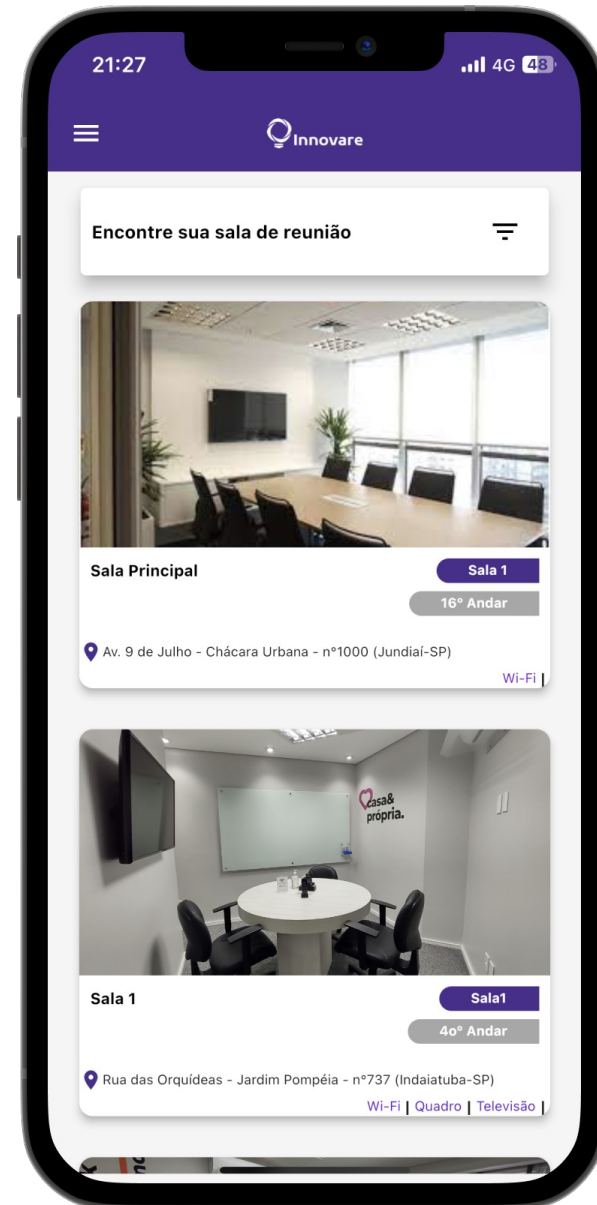
Serviços Adicionais

É possível cadastrar diversos serviços tipos de serviços, como Copa, Papelaria, Equipamentos Técnicos, e atribuir os respectivos responsáveis que receberão as solicitações sempre que um usuário atrelar a uma reserva.



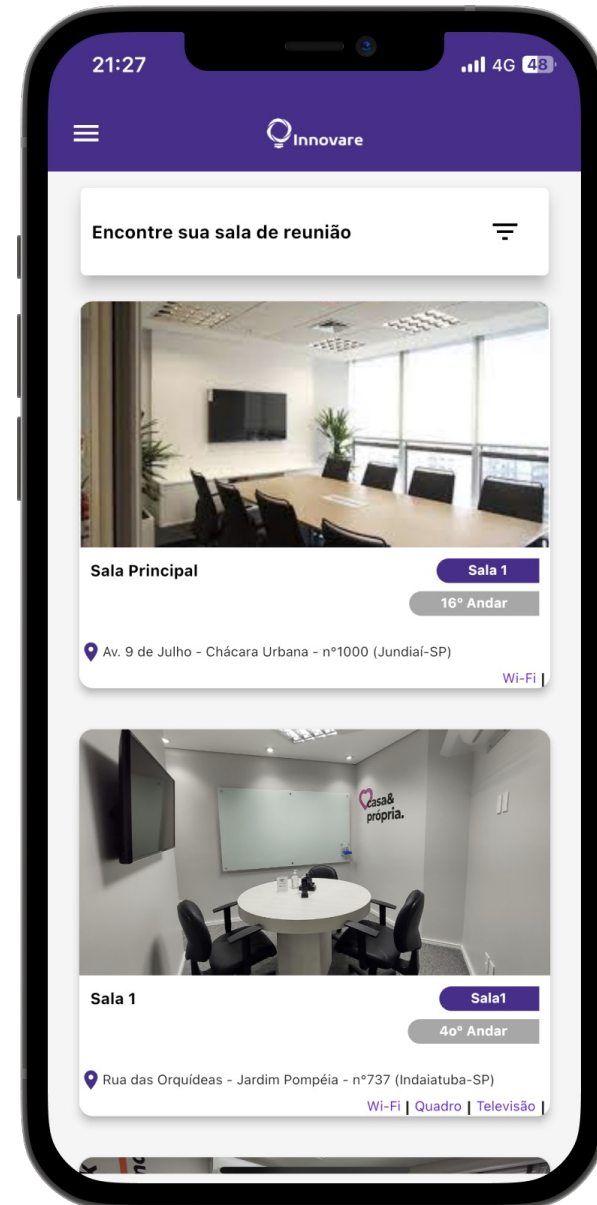
Restrição por Grupo de Usuários

É possível restringir ambientes, por determinados grupos de usuários. Exemplo: Sala de Reunião 1, só poderá ser reservada pelo grupo Diretoria.



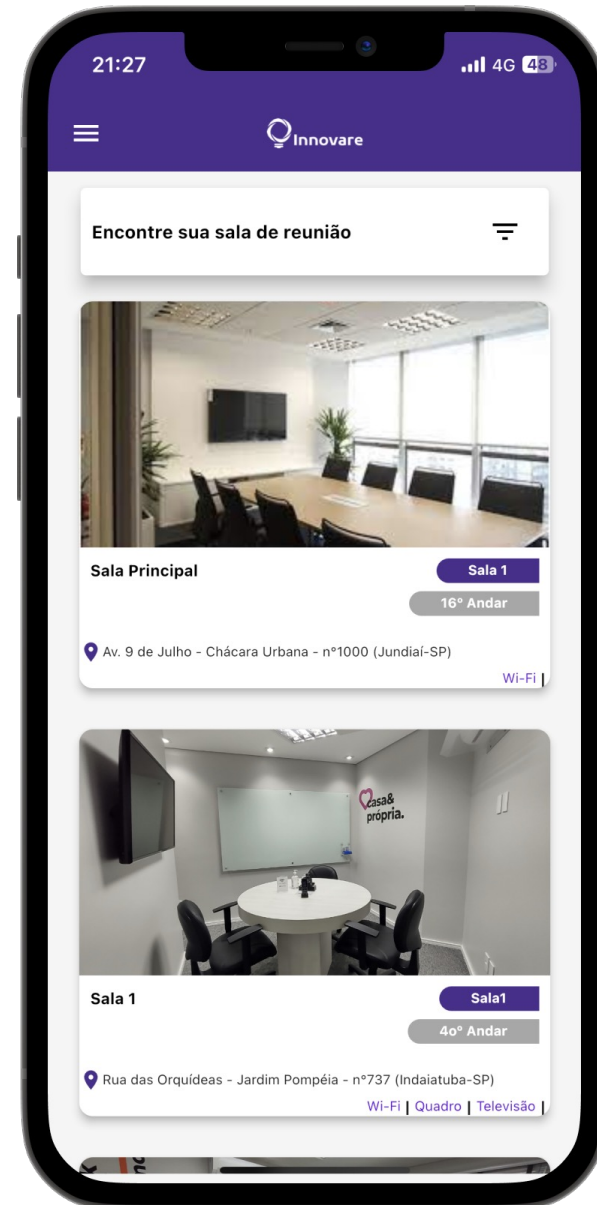
Bloqueio Temporário

Precisa inativar temporariamente um ambiente? É só escolher o ambiente desejado, e atribuir um período de bloqueio.



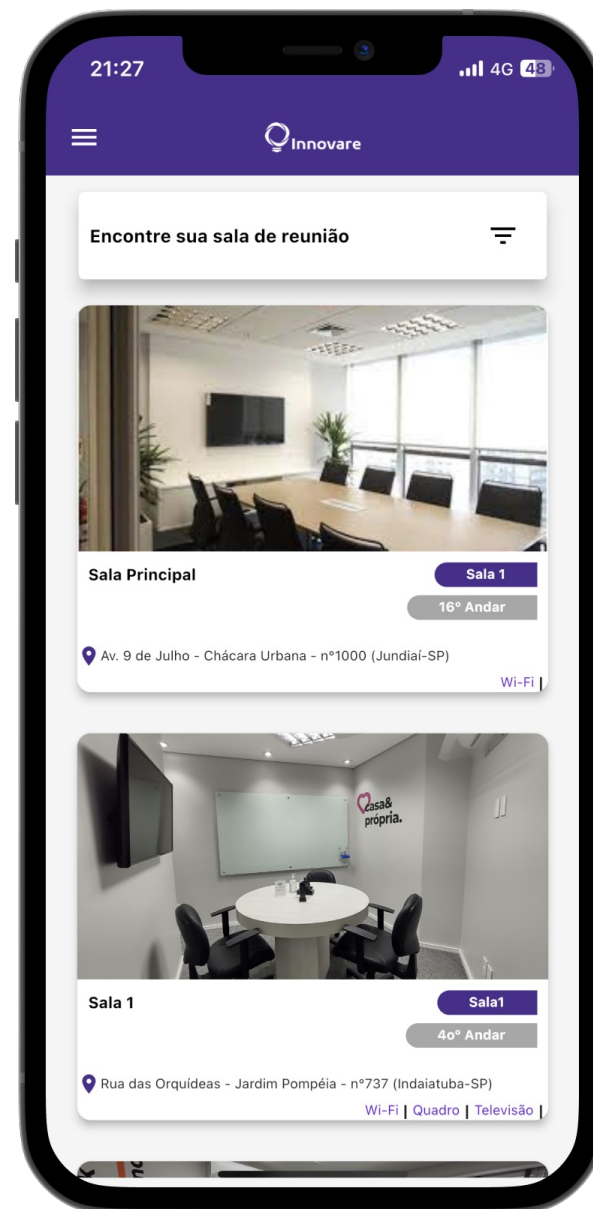
Bloqueio Temporário

Precisa inativar temporariamente um ambiente? É só escolher o ambiente desejado, e atribuir um período de bloqueio.



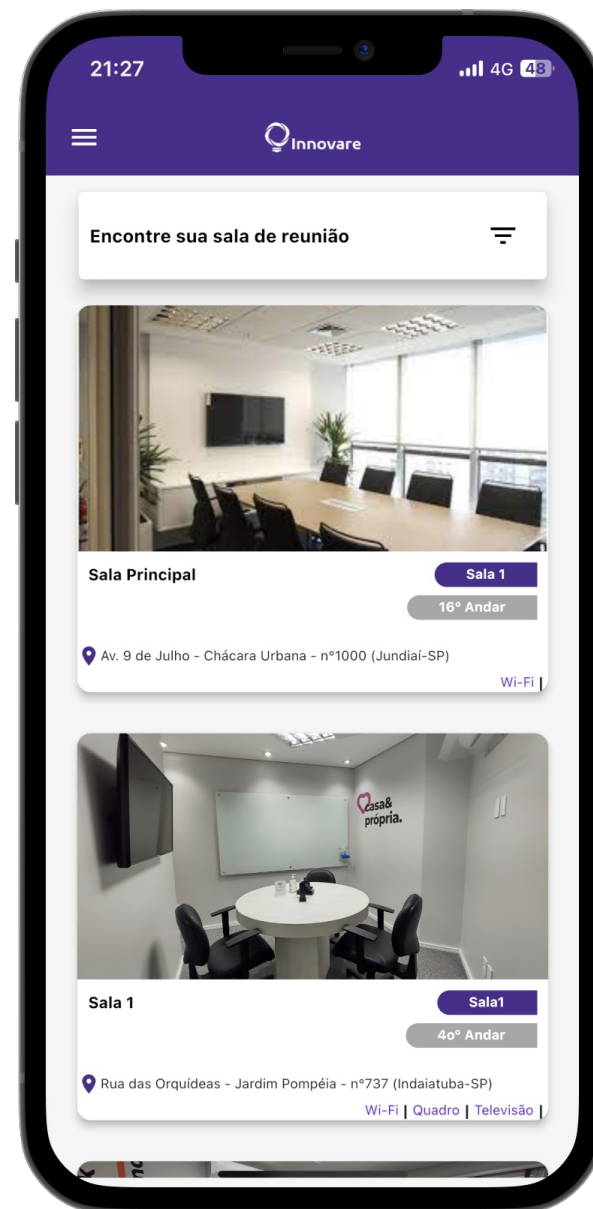
Checkin via leitura de QrCode

No Invitee, ao criar um ambiente, automaticamente é gerado um QrCode. Disponibilize estes em seus respectivos ambientes. para que os usuários possam utiliza-los para realizar os checkins das reservas.



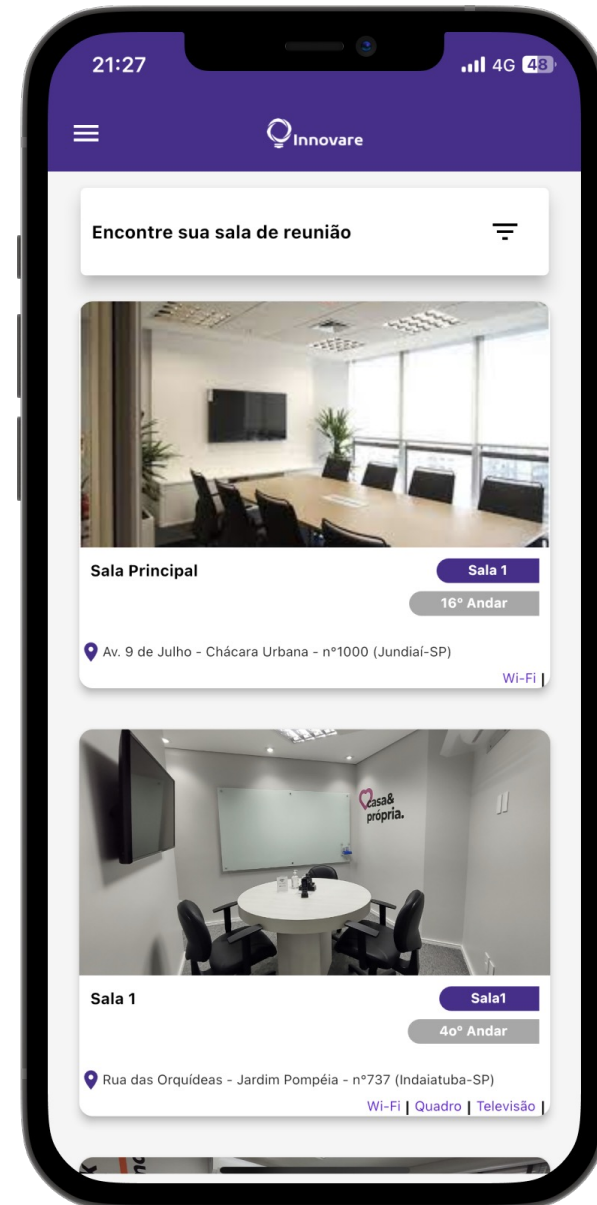
Limite de Reservas em Aberto

Limite quantas reservas em aberto um usuário comum, e gestor, podem ter. Assim, você garante que mais usuários possam utilizar o mesmo ambiente.



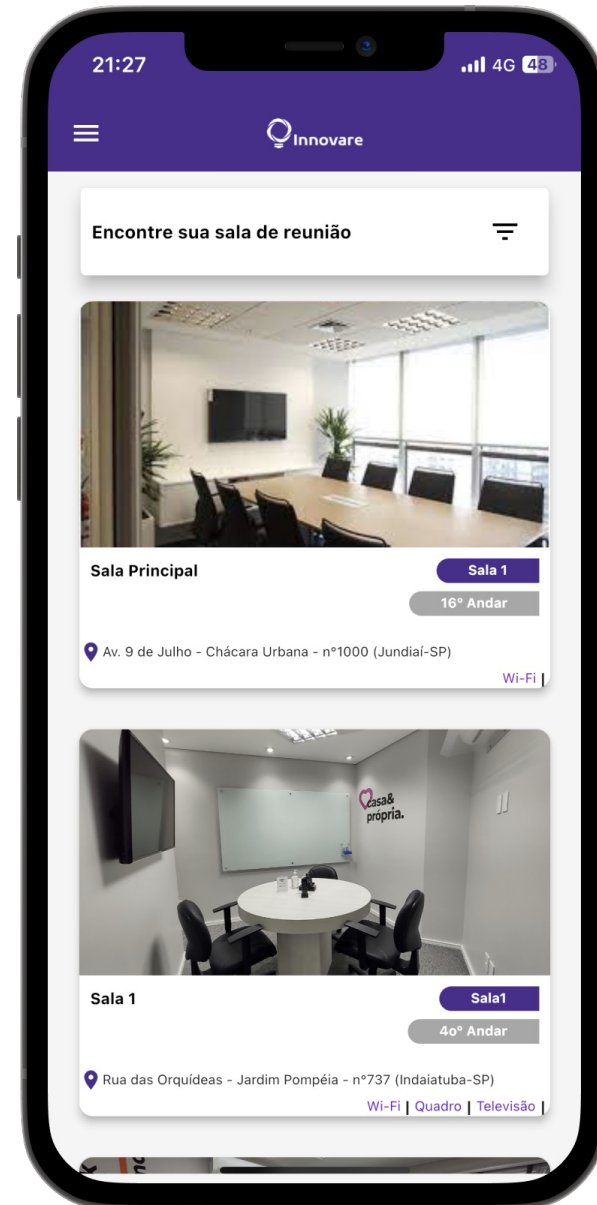
Cancelamento automático por no-show

Determine um tempo de tolerância, para que caso o usuário não realize o checkin, o sistema cancelará automaticamente a reserva, e o notificará via email.



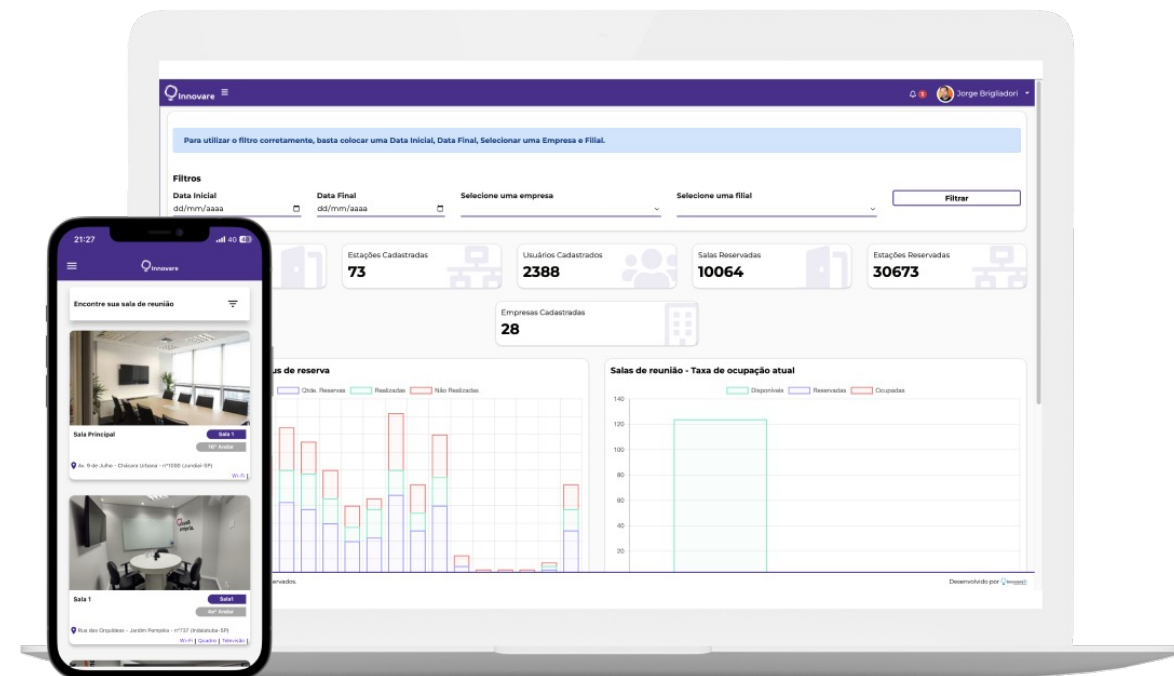
Tempo minimo para checkin antecipado

Defina um tempo minimo em minutos, que um usuário poderá realizar checkin antecipado, em um ambiente que está livre antes do horário da sua reserva.



Gráficos, Indicadores e Relatórios

Visualize gráficos e indicadores sobre as reservas de salas e posições de trabalho. Se desejar, exporte os dados para planilhas de excel, e trabalhe em ferramentas externas.



Números do Invitee

+2.300

Usuários
Cadastrados

+10.000

Reservas de
Salas de Reunião

+30.600

Reservas de
Posições de Trabalho

Dados de Fevereiro/2023.

Empresas que confiam na Invitee



Perguntas Frequentes

Posso utilizar o Invitee no navegador?

Sim, é possível reservar salas e posições de trabalho tanto pelo aplicativo para iPhone e Android, quanto no navegador do seu celular/notebook/tablet.

Preciso instalar o Invitee em um servidor da minha empresa?

Não. Basta possuir acesso a internet, seja por celular, tablet, computadores ou notebook. Para uma melhor experiência, ao fazer o check-in, aconselha-se utilizar um dispositivo móvel (celular).

O Invitee é integrado com Outlook ou outros clients de email?

Sim. Sempre que você reservar Salas de Reunião, você e os participantes recebem um email do tipo .ics, que faz com que o seu email interprete como um convite de agenda. Você também recebe, quando reserva uma posição de trabalho.

Se eu tiver algum problema, dúvida, ou sugestão de melhoria para o Invitee, como faço para receber suporte?

O valor da mensalidade que você paga, inclui tanto a utilização do Invitee, quanto suporte técnico e funcional, sempre que precisar.

Posso integrar o Invitee com outros sistemas?

Sim. É possível, através de serviço adicional, integrar o Invitee com outros sistemas de diversos outros fabricantes, e até mesmo com o Microsoft Active Directory. Além disso, é possível utilizar também a documentação da nossa API.

Como é feito o pagamento?

O formato de pagamento utilizado sempre ocorre através do envio das faturas, e pode ser realizado via transferência, ou pagamento de boletos registrados. É possível também, escolher entre o Plano Mensal, ou Anual.

Como é o processo de implementação da Invitee?

Todo o processo de treinamento e parametrização do sistema pode ser feito de forma remota, facilitando e agilizando a implementação!

Contato

Endereço:

São Bernardo do Campo - SP
Jundiaí - SP

Email:

contato@invitee.com.br
lauro.baptista@innovareti.com.br
jorge.maicon@innovareti.com.br

Telefones:

(11) 95068-0868 (Lauro)
(11) 96612-2591 (Jorge)
(11) 99839-7543 (Rafael)

Redes Sociais:

https://www.instagram.com/invitee_app/
https://www.youtube.com/channel/UCrkp_OzCukk hZkJlTWQoNgQ/videos